



visteonprev.participante.com.br

RESUMO

RELATÓRIO ANUAL

2021

Introdução

O relatório anual é um documento muito importante que a VBPP prepara anualmente para que você possa acompanhar a situação do seu plano de aposentadoria e da Entidade. Assim, você se mantém bem informado sobre este valioso investimento que está fazendo para o seu futuro!

Nas próximas páginas, você verá, de forma resumida, informações sobre a evolução do patrimônio e do número de participantes da VBPP, os resultados dos investimentos e como eles foram realizados, quais foram os gastos com a administração e também um parecer de profissionais especializados sobre a situação financeira do plano no fechamento de 2021.

Também foi elaborada uma versão completa do relatório anual, que traz a íntegra dos documentos que geraram as informações acima. Leia o relatório completo no [site da VBPP](#).

Aproveite a leitura!

Resumo RA VBPP 2021

Mensagem da
Diretoria

.....

Participantes

.....

Patrimônio

.....

Despesas

.....

Política de
Investimentos

.....

Resultados dos
Investimentos

.....

Informações
Contábeis

.....

Informações
Atuariais

Mensagem da Diretoria

A VIDA SEGUE SEU RUMO, MAS SEMPRE COM CAUTELA

Depois de mais de 2 longos anos de pandemia, que trouxe efeitos devastadores por todo o mundo, finalmente, é possível ver a luz no fim do túnel. A vacinação no Brasil está bastante avançada, com grande parte da população com o ciclo vacinal completo, e o número de novos casos de infectados e mortos pela Covid-19 segue em queda há meses. Aos poucos, parece que a vida vai retomando seu curso.

Há quem diga que é possível resumir 2021 em uma palavra: volatilidade. O ano foi marcado por alguns altos e muitos baixos. No período, a maior parte dos investimentos rendeu menos que a inflação, tanto medida pelo IPCA (Índice de Preços ao Consumidor Amplo) quanto pelo IGP-M (Índice Geral de Preços – Mercado). As exceções foram o Bitcoin e os BDRs (Brazilian Depositary Receipts), recibos de ações de empresas estrangeiras listados na B3.

Na Bolsa, o Ibovespa, principal índice de ações brasileiras, amargou uma queda de quase 12% no ano, marcado pela forte turbulência em meio à percepção de maiores riscos fiscais. A última vez que a bolsa fechou um ano no vermelho foi na recessão de 2015, quando o Ibovespa acumulou perda de 13,3%.

A inflação pegou todos de surpresa e escalou ao longo do segundo semestre, exigindo, por consequência, uma postura mais firme do Banco Central em relação à taxa básica de juros da economia, a Selic. Com eleições presidenciais à frente, além do noticiário sobre a pandemia e a pressão inflacionária aqui e no mundo, a expectativa é de mais volatilidade em 2022. Com a subida frequente da taxa de juros básica da economia, estaremos atentos também aos movimentos na renda fixa, que podem gerar oportunidades de ganhos maiores.

Resumo RA VBPP 2021

Mensagem da Diretoria

.....

Participantes

.....

Patrimônio

.....

Despesas

.....

Política de Investimentos

.....

Resultados dos Investimentos

.....

Informações Contábeis

.....

Informações Atuariais



No Brasil, problemas domésticos como a altíssima dívida pública, queda da renda do trabalhador, perda de dinamismo da economia e a disputa eleitoral tendem a pautar o humor dos mercados. No início do ano, os economistas previam um crescimento do Produto Interno Bruto (PIB) do país de 2,5% para 2022, mas, agora, espera-se um crescimento de menos de 0,5%, com diversos analistas prevendo até mesmo estagnação ou recessão da economia.

Não é surpresa para ninguém que esperamos um ambiente macroeconômico mais desafiador para o Brasil em 2022. Com a diminuição das restrições impostas pela pandemia, a economia voltou a se aquecer, mas ano eleitoral, particularmente num cenário tão polarizado como no Brasil, traz muitas instabilidades e incertezas para o futuro da economia.

Em mais um ano difícil, com a economia aos solavancos, trabalhamos com diligência e conseguimos obter uma rentabilidade positiva nos investimentos, mantendo a saúde financeira do seu plano, que permanece superavitário.

É importante ressaltar que este cenário tão adverso nos investimentos não foi uma particularidade da VBPP, mas, sim, algo muito maior, que afetou e segue afetando todo o mercado financeiro no país. Por conta disso, será necessária uma diligência ainda maior na administração dos nossos investimentos, para nos adequarmos às mudanças que poderão ser necessárias ao longo do caminho.

Seguiremos trabalhando incansavelmente para alcançar os melhores resultados, garantindo um futuro confortável para os nossos participantes.

Acompanhe, nas próximas páginas deste relatório anual, mais detalhes do nosso ano de 2021.

Boa leitura!

Resumo RA VBPP 2021

**Mensagem da
Diretoria**

Participantes

Patrimônio

Despesas

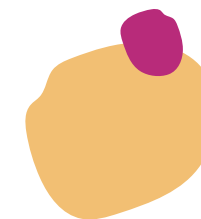
**Política de
Investimentos**

**Resultados dos
Investimentos**

**Informações
Contábeis**

**Informações
Atuariais**

Participantes



TOTAL
2.724

731
Ativos

Atuais funcionários das
Patrocinadoras que
aderiram ao plano

44
Autopatrocinados

Ex-funcionários das Patrocinadoras
que decidiram continuar
contribuindo para o plano

1.814
BPDs
(optantes/presumidos)

Ex-funcionários das
Patrocinadoras que continuam
no plano, sem contribuir,
aguardando o benefício

135
Assistidos

Ex-funcionários das Patrocinadoras,
ou seus pensionistas, que recebem o
benefício de aposentadoria pelo plano

A VBPP é a Entidade
de previdência que
administra o Plano
de Aposentadoria
Visteonprev. Veja
nossos números
em 31/12/2021:

Resumo RA VBPP 2021

Mensagem da
Diretoria

Participantes

Patrimônio

Despesas

Política de
Investimentos

Resultados dos
Investimentos

Informações
Contábeis

Informações
Atuariais

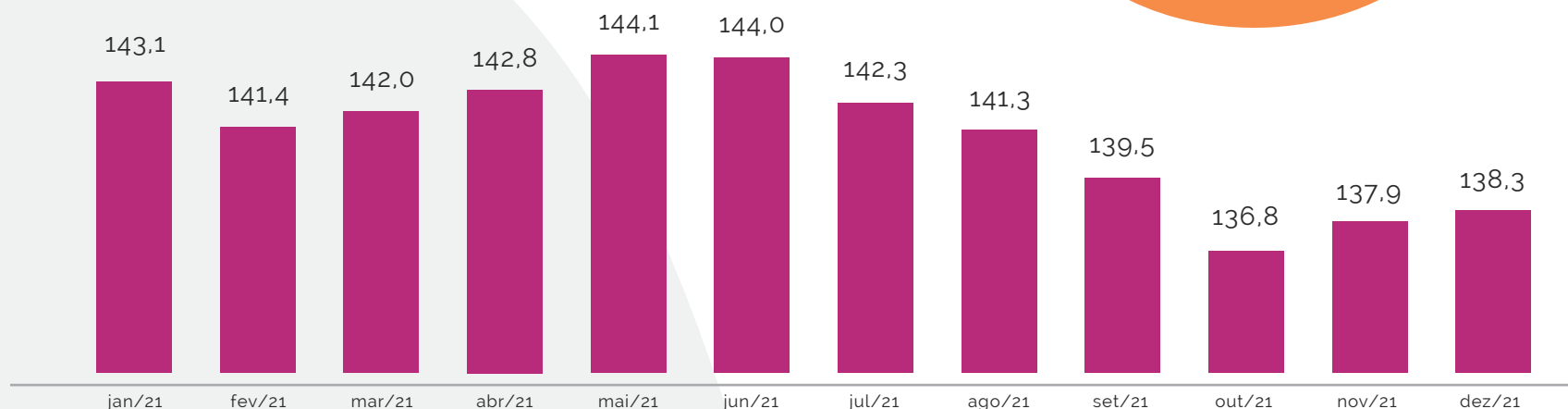
Evolução Mensal do Patrimônio

(em milhões de reais)

TOTAL

(dez/2021)

R\$ 138,3
milhões



BENEFÍCIOS PAGOS

R\$ 9,3 milhões

CONTRIBUIÇÕES RECEBIDAS

PATROCINADORAS

R\$ 2,5 milhões

PARTICIPANTES

R\$ 2,1 milhões

Resumo RA VBPP 2021

Mensagem da
Diretoria

Participantes

Patrimônio

Despesas

Política de
Investimentos

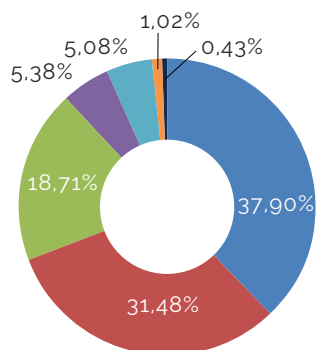
Resultados dos
Investimentos

Informações
Contábeis

Informações
Atuariais

Despesas

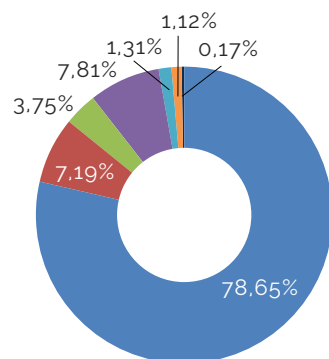
com a administração da Entidade
e com a gestão dos investimentos



Despesas Administrativas	R\$	%
Gestão/Planejamento Estratégico	391.439,36	37,90%
Pessoal e Encargos	325.179,21	31,48%
Consultorias (Atuarial/Jurídica/Investimentos)	193.273,53	18,71%
PIS/COFINS	55.498,88	5,38%
Auditoria Externa	52.500,00	5,08%
TAFIC	10.500,00	1,02%
Outras Despesas*	4.461,33	0,43%
Total	1.032.852,31	100,00%

* Tarifas bancárias, tributos Prefeitura Guarulhos

** Cartório, Gráfica, Correios e Notas de Débitos



Despesas com Investimentos	R\$	%
Taxa de Administração	246.789,14	78,65%
Despesas CVM	22.555,38	7,19%
Taxa de Auditoria	11.751,22	3,75%
Taxa Cetip	24.520,40	7,81%
Taxa Selic	4.094,86	1,31%
Taxa Anbima	3.519,52	1,12%
Despesas com documentos**	534,66	0,17%
Taxa Gestão*	-	0,00%
Taxa de Performance	-	0,00%
Total	313.765,18	100,00%

* sem taxa adm. bruta

** impressos/extratos/correspondências/cartório/CBLC

Resumo RA VBPP 2021

Mensagem da
Diretoria

Participantes

Patrimônio

Despesas

Política de
Investimentos

Resultados dos
Investimentos

Informações
Contábeis

Informações
Atuariais

Informações sobre Investimentos

POLÍTICA DE INVESTIMENTOS – 2022

A VBPP investe os recursos dos Planos Visteonprev e de Gestão Administrativa (PGA) no mercado financeiro, seguindo regras específicas para o segmento de previdência complementar e as diretrizes estabelecidas anualmente para a Entidade.

A seguir, apresentamos as regras estabelecidas para aplicação em 2022 – ano seguinte ao do exercício do relatório:

Alocação dos Investimentos – Limites e Metas

Por Segmento

Cada segmento de investimento possui limites mínimo e máximo de alocação dos recursos:

	Renda Fixa	Renda Variável	Exterior
Plano Visteonprev e PGA	70 a 100% Alvo: 85%	0 a 20% Alvo: 10%	0 a 10% Alvo: 5%

Resumo RA VBPP 2021

Mensagem da Diretoria

Participantes

Patrimônio

Despesas

Política de Investimentos

Resultados dos Investimentos

Informações Contábeis

Informações Atuariais

Índices de Referência

Foi estabelecido um benchmark para cada segmento de aplicação do Plano Visteonprev e do PGA:

	Benchmark
Renda Fixa	50% IMA-S + 35% IMA-B5 + 10% IRF-M + 5% IMA-B5+
Renda Variável	IBrX
Investimentos no Exterior	MSCI World Index em Reais

A gestão dos investimentos é terceirizada para os gestores BNP Paribas e Itaú (gestão por fundos exclusivos)

IMA – Índice de Mercado ANBIMA: O IMA é uma família de índices de renda fixa, que representa a evolução da carteira de títulos públicos federais a preços de mercado, representado pelo IMA-Geral. Na composição do respectivo, há outros 4 subíndices, que são classificados de acordo com o indexador de cada título público federal, conforme a seguir: o IMA-B é composto por NTN-Bs; o IMA-C é composto por NTN-Cs; o IRF-M é composto por LTNs e NTN-Fs; e o IMA-S é composto por LFTs.

IBrX: índice de preços que mede o retorno de uma carteira teórica composta por 100 ações selecionadas entre as mais negociadas na BM&F Bovespa.

BENCHMARKS

O benchmark é um indicador utilizado como referência para comparar o desempenho de determinado investimento em relação a outro.

META ATUARIAL

Rentabilidade mínima estabelecida para o retorno dos investimentos realizados, de forma a garantir o cumprimento dos compromissos futuros do plano com os participantes.

Para o Plano Visteonprev a meta foi definida pela variação de INPC mais taxa anual de **3,22% a.a.**

Resumo RA VBPP 2021

Mensagem da Diretoria

.....

Participantes

.....

Patrimônio

.....

Despesas

.....

Política de Investimentos

.....

Resultados dos Investimentos

.....

Informações Contábeis

.....

Informações Atuariais

RESULTADOS DOS INVESTIMENTOS

RENTABILIDADE LÍQUIDA

ACUMULADO

2021

0,79%

Resumo RA VBPP 2021

Mensagem da
Diretoria

Participantes

Patrimônio

Despesas

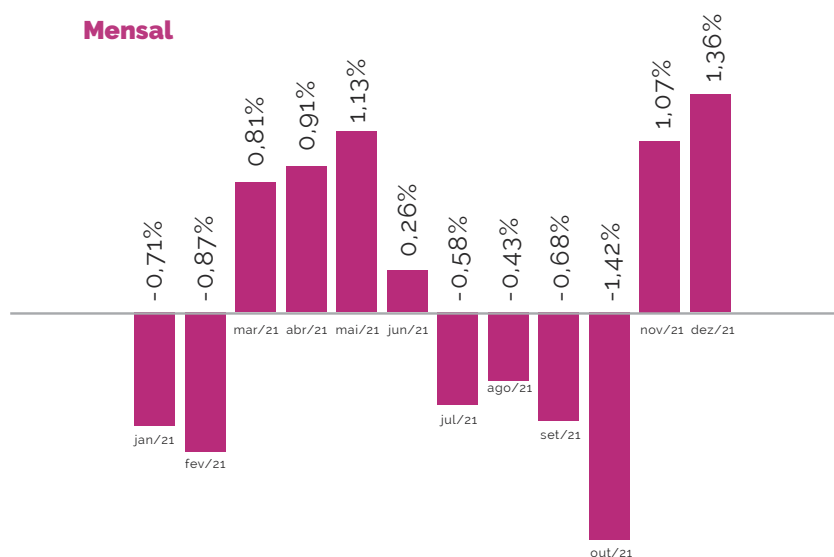
Política de
Investimentos

Resultados dos
Investimentos

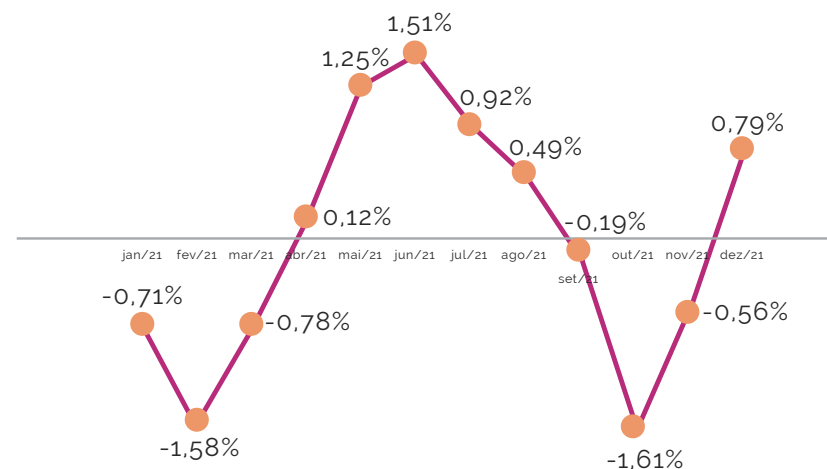
Informações
Contábeis

Informações
Atuariais

Mensal



Acumulado Mês a Mês



Saúde do Plano e da Entidade

INFORMAÇÕES CONTÁBEIS

Balanço Patrimonial

De todos os documentos que compõem as Demonstrações Contábeis, o Balanço Patrimonial é o melhor indicador para análise da situação econômica e financeira da VBPP. Com este documento, é possível fazer uma análise detalhada dos bens e direitos da entidade (Ativo) versus suas obrigações e dívidas (Passivo).

Acompanhe as principais contas do balanço da VBPP em 2021 comparado com 2020:

em milhares de R\$

Ativo	2021	2020
Disponível	221	525
Realizável	138.440	144.425
Total do Ativo	138.661	144.950

Passivo	2021	2020
Exigível Operacional	348	272
Patrimônio de Cobertura do Plano	134.385	138.378
Fundos	3.928	6.300
Total do Passivo	138.661	144.950

Você sabe o porquê do termo "Balanço" Patrimonial?

Vem da função desse documento, que é de buscar um resultado equilibrado entre os valores do Ativo e do Passivo adicionado do Patrimônio Líquido.

Resumo RA VBPP 2021

Mensagem da Diretoria

Participantes

Patrimônio

Despesas

Política de Investimentos

Resultados dos Investimentos

Informações Contábeis

Informações Atuariais

INFORMAÇÕES ATUARIAIS

Todos os anos, o Plano Visteonprev passa por uma avaliação atuarial realizada por um especialista (atuário) para certificar que seu patrimônio será suficiente para suprir as obrigações atuais e futuras com seus participantes.

Este estudo inclui diversas variáveis, como expectativa de vida, crescimento salarial, composição das famílias, entre outras, e seu resultado é expresso num documento chamado Parecer Atuarial, no qual o especialista responsável também faz recomendações e dá seu parecer final sobre a saúde do Plano.

Acompanhe os principais números do Plano Visteonprev e a conclusão do especialista:

valores em R\$

Patrimônio de Cobertura do Plano	134.384.314,22	Valor que a VBPP possui para cobertura dos benefícios futuros dos participantes.
Provisões Matemáticas	132.987.399,40	Valor calculado pelo atuário para pagamento dos benefícios futuros e que deve ser provisionado pela VBPP.
Benefícios Concedidos	58.632.207,34	Recursos para pagamento dos benefícios dos aposentados.
Benefícios a Conceder	74.355.192,06	Recursos para pagamento dos participantes ativos.
Equilíbrio Técnico	1.396.914,82	Excesso (superávit) ou falta (déficit) de recursos entre o patrimônio que a VBPP possui e as provisões calculadas.
Fundos	3.928.356,20	Possuem funções específicas, alheias ao pagamento de benefícios.

Segundo a Willis Towers Watson, consultoria responsável pela avaliação do Plano de Aposentadoria Visteonprev, **o plano está superavitário, tendo suas obrigações integralmente cobertas pelo Patrimônio de Cobertura do Plano.**

O superávit reduziu em decorrência, principalmente, da redução da taxa de juros em 31/12/2021 e da baixa rentabilidade do plano no exercício de 2021, passando de R\$ 1.992.623,66 em 31/12/2020 para R\$ 1.396.914,82 em 31/12/2021.



VisteonPrev

Um investimento de futuro.

Visteon Brasil Previdência Privada - VBPP

Av; Orlanda Bergamo, 1062 - Sala 1

Cumbica - Guarulhos - SP

(11) 2678-9121 / (11) 2678-1207

visteonprev.participante.com.br