

VISTEONPREV.PARTICIPANTE.COM.BR



RESUMO

RELATÓRIO ANUAL **2022**



INTRODUÇÃO

O relatório anual é um documento muito importante que a VBPP prepara anualmente para que você possa acompanhar a situação do seu plano de aposentadoria e da Entidade. Assim, você se mantém bem informado sobre este valioso investimento que está fazendo para o seu futuro!

Nas próximas páginas, você verá, de forma detalhada, informações sobre a evolução do patrimônio e do número de participantes da VBPP, os resultados dos investimentos e como eles foram realizados, quais foram os gastos com a administração e também um parecer de profissionais especializados sobre a situação financeira do plano no fechamento de 2022.

Também foi elaborada uma versão completa do relatório anual, que traz a íntegra dos documentos que geraram as informações acima. Leia o relatório completo no [site da VBPP](#).

Aproveite a leitura!

RESUMO

RA VBPP 2022

Mensagem da
Diretoria

Participantes

Patrimônio

Despesas

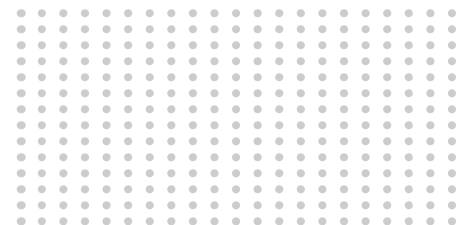
Política de
Investimentos

Resultados dos
Investimentos

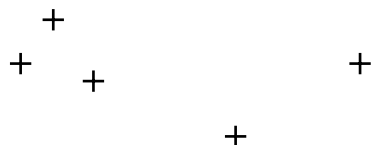
Informações
Contábeis

Informações
Atuariais

MENSAGEM DA DIRETORIA



**Chegou a
luz no fim
do túnel**



Contrariando as expectativas de um cenário macroeconômico volátil e ainda mais desafiador para o Brasil em 2022, o ritmo de crescimento da atividade econômica se manteve aquecido ao longo do ano. Embora os números da maioria dos países desenvolvidos e emergentes tenham apresentado uma desaceleração preocupante – com a inflação alta e persistente observada nos Estados Unidos e na Europa, as inquietantes consequências econômicas do conflito na Ucrânia e a grave crise do mercado imobiliário na China –, o Brasil seguiu em trajetória positiva, mesmo em meio a um ano eleitoral conturbado devido à extrema polaridade política do país.

O chamado “efeito reabertura”, consequência da expressiva queda no número de infectados pela Covid-19, provocou um aumento significativo na demanda pelo consumo de transporte, turismo, alimentação e bens pessoais e profissionais, impulsionando o setor de serviços, que teve um crescimento de 4,2%, assim como a indústria, que cresceu 1,6%. Consequentemente, puxado por essas altas, o PIB encerrou o ano com um saldo positivo, apresentando no acumulado dos últimos doze meses um crescimento de 2,9%.

Diante do “caos” instalado no exterior, muitos recursos estrangeiros viram, no Brasil, uma boa oportunidade de investimentos, assim, graças também ao ciclo de alta da Selic, o primeiro trimestre de 2022 foi bastante positivo para o Ibovespa, o índice referência do mercado acionário brasileiro, com um salto de 14%. Embora tenha enfrentado forte volatilidade ao longo do ano,

RESUMO

RA VBPP
2022

**Mensagem da
Diretoria**

Participantes

Patrimônio

Despesas

**Política de
Investimentos**

**Resultados dos
Investimentos**

**Informações
Contábeis**

**Informações
Atuariais**



as quedas, principalmente do segundo semestre, não reverteram o impulso observado nos primeiros meses, e o índice teve valorização acumulada de 4,69%, escapando de fechar em baixa pelo terceiro ano consecutivo.

A queda da inflação – calculada pelo IPCA (Índice de Preços ao Consumidor Amplo) e acumulada em 2022 em 5,78% – e o aumento da taxa de juros básica da economia – que, desde setembro de 2022, se manteve em 13,75% ao ano –, reforçam o movimento de recuperação econômica do país.

Como administradora do Plano VisteonPrev, nossa prioridade é trabalhar para que seu investimento tenha os melhores resultados na busca de um futuro financeiramente saudável, assim, nossa equipe de especialistas de investimento está sempre de olho no ritmo do mercado, zelando pelo seu patrimônio com muito comprometimento e tomando as medidas necessárias, quando aplicáveis.

Para você, nosso participante, esse cenário da economia de 2022, representou um resultado positivo para a rentabilidade do seu plano, que fechou o ano em 9,04%. Este saldo positivo manteve a saúde financeira do Plano VisteonPrev, que permanece superavitário.

Aproveitando a retomada da economia, mesmo com as incertezas do futuro e, principalmente, de 2023, nossas ações sempre serão definidas com o foco em buscar as melhores oportunidades para os seus recursos, pois sabemos o quão valioso este benefício é para você.

Nossa missão é, também, com a transparência, assim, nas próximas páginas, você confere um resumo do relatório com os principais pontos do nosso desempenho em 2022. Boa leitura!

RESUMO

RA VBPP 2022

**Mensagem da
Diretoria**

Participantes

Patrimônio

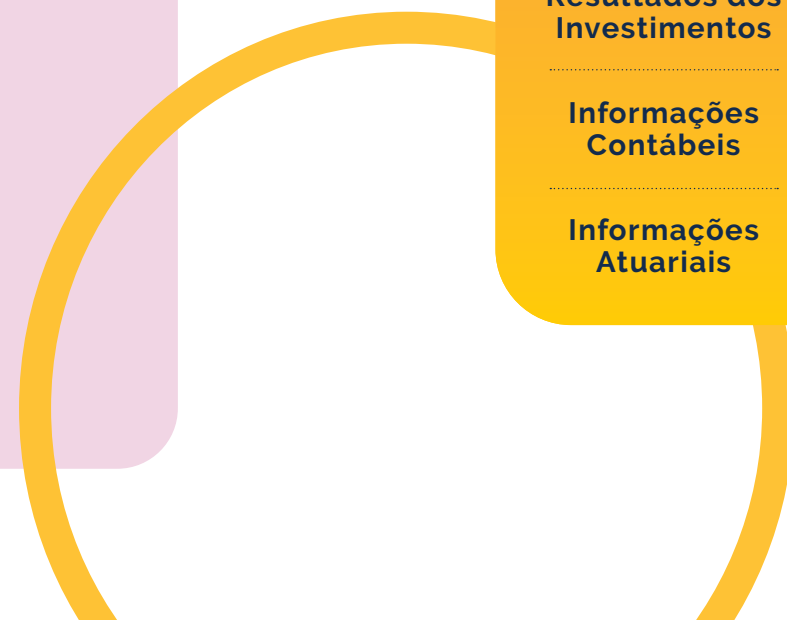
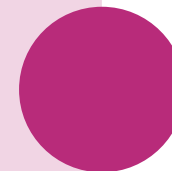
Despesas

**Política de
Investimentos**

**Resultados dos
Investimentos**

**Informações
Contábeis**

**Informações
Atuariais**



PARTICIPANTES

(EM 31/12/2022)

A VBPP é a Entidade de previdência que administra o Plano de Aposentadoria VisteonPrev. Veja nossos números em 31/12/2022:

TOTAL
2.763

722
ATIVOS

Atuais funcionários das Patrocinadoras que aderiram ao plano

37
AUTOPATROCINADOS

Ex-funcionários das Patrocinadoras que decidiram continuar contribuindo para o plano

1.865
BPD

Ex-funcionários das Patrocinadoras que continuam no plano, sem contribuir, aguardando o benefício

139
ASSISTIDOS

Ex-funcionários das Patrocinadoras, ou seus pensionistas, que recebem o benefício de aposentadoria pelo plano

RESUMO

RA VBPP
2022

Mensagem da
Diretoria

Participantes

Patrimônio

Despesas

Política de
Investimentos

Resultados dos
Investimentos

Informações
Contábeis

Informações
Atuariais

+

+

+

EVOLUÇÃO

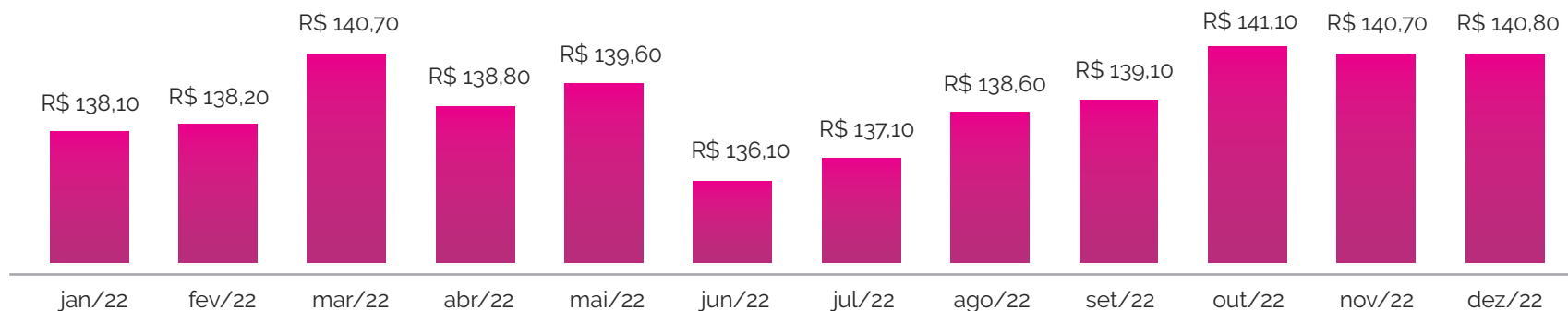
DO PATRIMÔNIO EM 2022

(EM 31/12/2022)

+ +
+ +
+

TOTAL
DEZ/22

R\$ 140,8
MILHÕES



**BENEFÍCIOS CONCEDIDOS
(TOTAL DE 2022):**
R\$ 10,044 MILHÕES

**CONTRIBUIÇÕES RECEBIDAS
(TOTAL DE 2022):**
R\$ 3,961 MILHÕES

PATROCINADORAS: R\$ 2.419 MILHÕES
PARTICIPANTES: R\$ 1.542 MILHÕES

RESUMO

RA VBPP
2022

Mensagem da
Diretoria

Participantes

Patrimônio

Despesas

Política de
Investimentos

Resultados dos
Investimentos

Informações
Contábeis

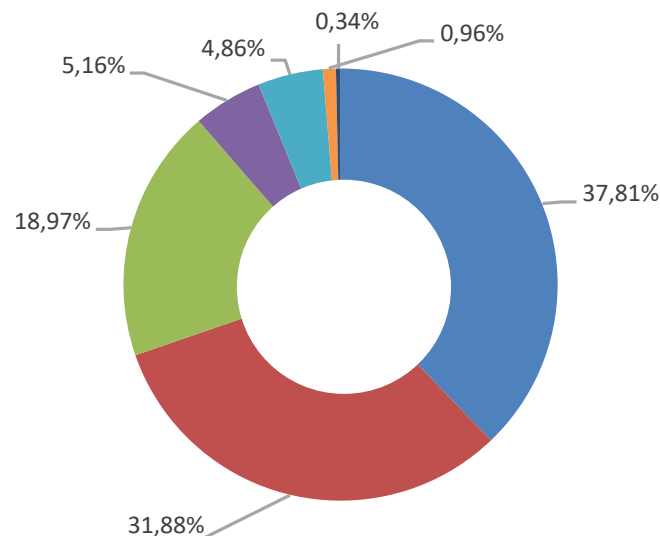
Informações
Atuariais

DESPESAS

COM A ADMINISTRAÇÃO DA ENTIDADE E COM A GESTÃO DOS INVESTIMENTOS

Despesas Administrativas	R\$	%
Gestão/Planejamento Estratégico	412.139,29	37,81%
Pessoal e Encargos	347.515,84	31,89%
Consultorias (Atuarial/Jurídica/Investimentos)	206.788,31	18,97%
PIS/COFINS	56.293,24	5,17%
Auditoria Independente	53.000,00	4,86%
TAFIC	10.500,00	0,96%
Outras Despesas*	3.680,14	0,34%
Total	1.089.916,82	100,00%

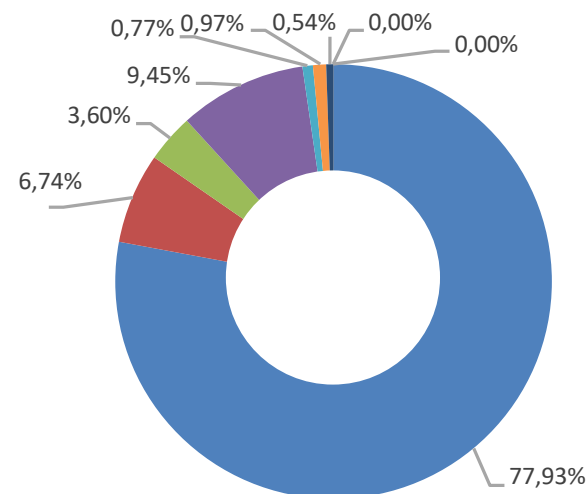
* Tarifas bancárias, tributos Prefeitura Guarulhos, Cartório, Gráfica, Correios e Notas de Débitos



Despesas com Investimentos	R\$	%
Taxa de Administração	280.991,18	77,94%
Despesas CVM	24.298,28	6,73%
Taxa de Auditoria	12.976,54	3,59%
Taxa Cetip	34.067,39	9,44%
Taxa Selic	2.776,58	0,77%
Taxa Anbima	3.510,00	0,97%
Despesas com documentos**	1.947,91	0,54%
Taxa Gestão*	-	0,00%
Taxa de Performance*	-	0,00%
Total	360.567,88	100,00%

* sem taxa adm. bruta e nem taxa de performance

** impressos/extratos/correspondências/cartório/CBLC



RESUMO

RA VBPP
2022

Mensagem da
Diretoria

Participantes

Patrimônio

Despesas

Política de
Investimentos

Resultados dos
Investimentos

Informações
Contábeis

Informações
Atuariais

INFORMAÇÕES

SOBRE INVESTIMENTOS

POLÍTICA DE INVESTIMENTOS

A VBPP investe os recursos dos Planos VisteonPrev e de Gestão Administrativa (PGA) no mercado financeiro, seguindo regras específicas para o segmento de previdência complementar e as diretrizes estabelecidas anualmente para a Entidade.

A seguir, apresentamos as regras estabelecidas para aplicação em 2023 – no ano seguinte ao do exercício do relatório:

ALOCAÇÃO DOS INVESTIMENTOS – LIMITES E METAS

Por Segmento

Cada segmento de investimento possui limites mínimo e máximo de alocação dos recursos:

	Renda Fixa	Renda Variável	Exterior
Plano VisteonPrev e PGA	70 a 100%	0 a 20%	0 a 10%
	Alvo: 85%	Alvo: 10%	Alvo: 5%

BENCHMARKS

O benchmark é um indicador utilizado como referência para comparar o desempenho de determinado investimento em relação a outro.

Foi estabelecido um benchmark para cada segmento de aplicação do Plano VisteonPrev e do PGA:

	Benchmark
Renda Fixa	50% IMA-S + 35% IMA-B5 + 10 IFR-M + 5% IMA-B5+
Renda Variável	IBrX
Investimentos no Exterior	MSCI World Index em R\$

IMA – Índice de Mercado ANBIMA: O IMA é uma família de índices de renda fixa, que representa a evolução da carteira de títulos públicos federais a preços de mercado, representado pelo IMA-Geral. Na composição do respectivo, há outros 4 subíndices, que são classificados de acordo com o indexador de cada título público federal, conforme a seguir: o IMA-B é composto por NTN-Bs; o IMA-C é composto por NTN-Cs; o IFR-M é composto por LTNs e NTN-Fs; e o IMA-S é composto por LFTs.

IBrX: índice de preços que mede o retorno de uma carteira teórica composta por 100 ações selecionadas entre as mais negociadas na BM&F Bovespa.

MSCI Word: é composto por ações de cerca de 1.500 companhias de médio e grande porte com atuação global ou em países desenvolvidos. É usado para ilustrar os ânimos dos investidores em escala mundial, excetuando os países emergentes.

A gestão dos investimentos é terceirizada para os gestores BNP Paribas e Itaú (gestão por fundos exclusivos)

META ATUARIAL

Rentabilidade mínima estabelecida para o retorno dos investimentos realizados, de forma a garantir o cumprimento dos compromissos futuros do plano com os participantes.

Para o Plano VisteonPrev a meta foi definida pela variação de INPC mais taxa anual de 4,0% a.a..

RESUMO

RA VBPP
2022

Mensagem da
Diretoria

Participantes

Patrimônio

Despesas

Política de
Investimentos

Resultados dos
Investimentos

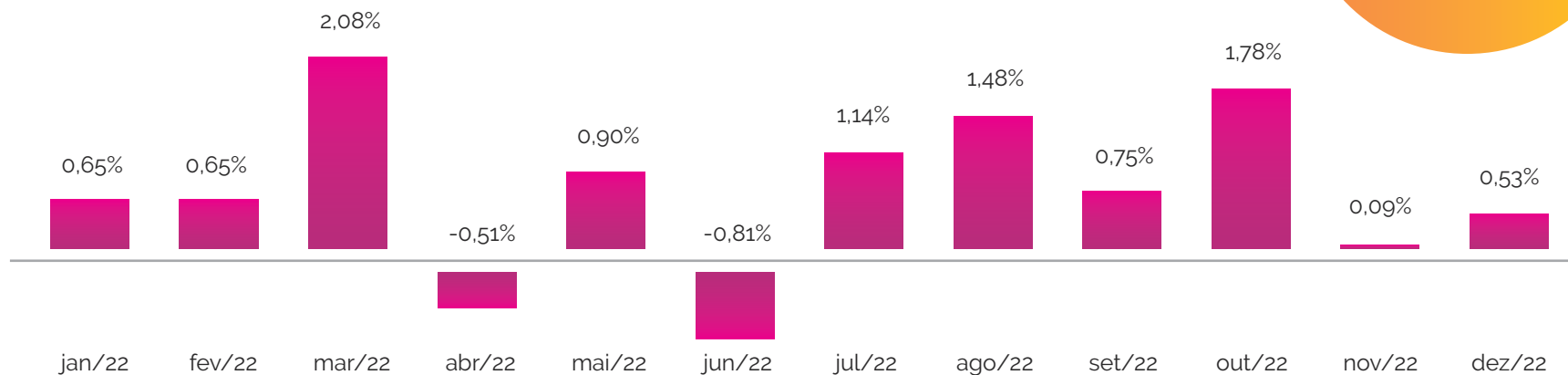
Informações
Contábeis

Informações
Atuariais

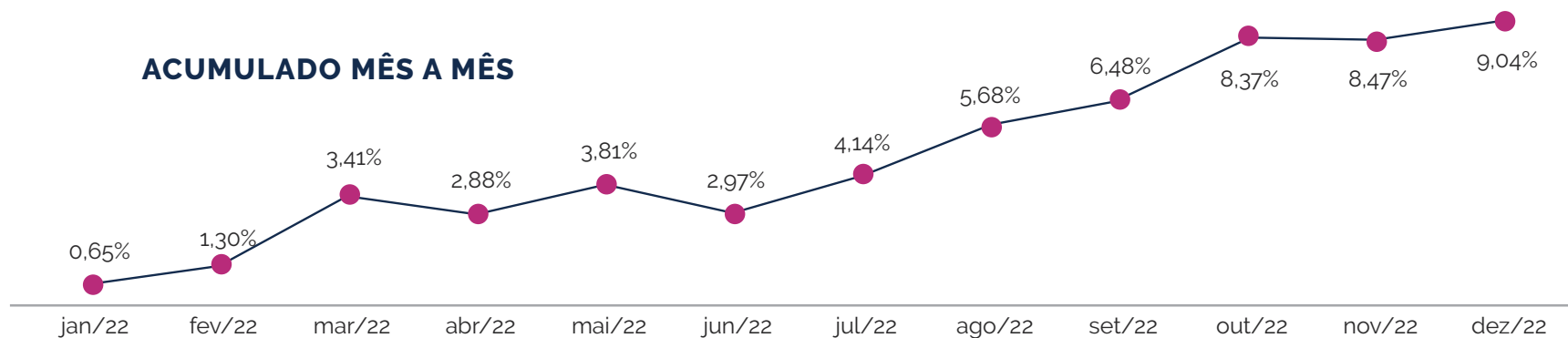
RESULTADOS DOS INVESTIMENTOS

RENTABILIDADE TOTAL
LÍQUIDA

MENSAL



ACUMULADO MÊS A MÊS



RESUMO

RA VBPP
2022

Mensagem da
Diretoria

Participantes

Patrimônio

Despesas

Política de
Investimentos

Resultados dos
Investimentos

Informações
Contábeis

Informações
Atuariais

ACUMULADO 2022

9,04%

SAÚDE DO PLANO E DA ENTIDADE

INFORMAÇÕES CONTÁBEIS

Balanço Patrimonial

De todos os documentos que compõem as Demonstrações Contábeis, o Balanço Patrimonial é o melhor indicador para análise da situação econômica e financeira da VBPP. Com este documento, é possível fazer uma análise detalhada dos bens e direitos da entidade (Ativo) versus suas obrigações e dívidas (Passivo).

VOCÊ SABE O PORQUÊ DO TERMO "BALANÇO" PATRIMONIAL?

Vem da função desse documento, que é de buscar um resultado equilibrado entre os valores do Ativo e do Passivo adicionado do Patrimônio Líquido.

Acompanhe as principais contas do balanço da VBPP em 2022 comparado com 2021:

em milhares de R\$

Ativo	2022	2021
Disponível	177	221
Realizável	140.931	138.440
Total do Ativo	141.108	138.661

Passivo	2021	2020
Exigível Operacional	237	348
Patrimônio de Cobertura do Plano	136.697	134.385
Fundos	4.174	3.928
Total do Passivo	141.108	138.661

RESUMO

RA VBPP 2022

Mensagem da
Diretoria

Participantes

Patrimônio

Despesas

Política de
Investimentos

Resultados dos
Investimentos

Informações
Contábeis

Informações
Atuariais

INFORMAÇÕES ATUARIAIS

Todos os anos, o Plano VisteonPrev passa por uma avaliação atuarial realizada por um especialista (atuário) para certificar que seu patrimônio será suficiente para suprir as obrigações atuais e futuras com seus participantes.

Este estudo inclui diversas variáveis, como expectativa de vida, crescimento salarial, composição das famílias, entre outras, e seu resultado é expresso num documento chamado Parecer Atuarial, no qual o especialista responsável também faz recomendações e dá seu parecer final sobre a saúde do Plano.

Acompanhe os principais números do Plano VisteonPrev e a conclusão do especialista:

valores em R\$

Patrimônio de Cobertura do Plano	136.697.267,35	Valor que a VBPP possui para cobertura dos benefícios futuros dos participantes.
Provisões Matemáticas	134.757.165,54	Valor calculado pelo atuário para pagamento dos benefícios futuros e que deve ser provisionado pela VBPP.
Benefícios Concedidos	61.390.105,09	Recursos para pagamento dos benefícios dos aposentados.
Benefícios a Conceder	73.367.060,45	Recursos para pagamento dos participantes ativos.
Equilíbrio Técnico	1.940.101,81	Excesso (superávit) ou falta (déficit) de recursos entre o patrimônio que a VBPP possui e as provisões calculadas.
Fundos	4.173.787,61	Possuem funções específicas, alheias ao pagamento de benefícios.

Segundo a Willis Towers Watson, consultoria responsável pela avaliação do Plano de Aposentadoria VisteonPrev, o plano está superavitário, tendo suas obrigações integralmente cobertas pelo Patrimônio de Cobertura do Plano.

O superavit técnico aumentou de R\$ 1.396.914,82 em 31/12/2021, para R\$ 1.940.101,81 em 31/12/2022. Este aumento decorreu, principalmente, do aumento da taxa de juros em 2022.

RESUMO

RA VBPP
2022

Mensagem da
Diretoria

Participantes

Patrimônio

Despesas

Política de
Investimentos

Resultados dos
Investimentos

Informações
Contábeis

Informações
Atuariais



VISTEONPREV.PARTICIPANTE.COM.BR

VISTEON BRASIL PREVIDÊNCIA PRIVADA - VBPP

Av. Orlanda Bergamo, 1062 - Sala 1

Cumbica - Guarulhos - SP

(11) 2678-9121 / (11) 2678-1207