

# Relatório Anual 2024

---

# MENSAGEM DA DIRETORIA

Olá,

Se você acompanhou o ano de 2024, talvez lembre que no início do ano as expectativas eram bastante positivas, com projeções de queda para a inflação e para a taxa Selic. Porém, na segunda parte do ano o cenário se inverteu, inicialmente com incertezas do mercado sobre a capacidade do governo de propor uma política fiscal robusta, o que aumentou o risco país. A taxa Selic aumentou de 11,75% no início do ano para 12,25% em dezembro, em uma tentativa de controlar a inflação que começou a ultrapassar o limite superior da meta.

Temas do cenário externo também não ajudaram. As acirradas eleições americanas, os conflitos armados entre Rússia e Ucrânia e de Israel contra o Hamas, que seguem sem expectativa de terminar, além de uma frequência cada vez maior de eventos climáticos extremos trouxeram maior aversão a risco globalmente, e o Brasil sentiu este impacto diretamente na cotação do dólar, que chegou a ser cotado a R\$ 6,20 em dezembro.

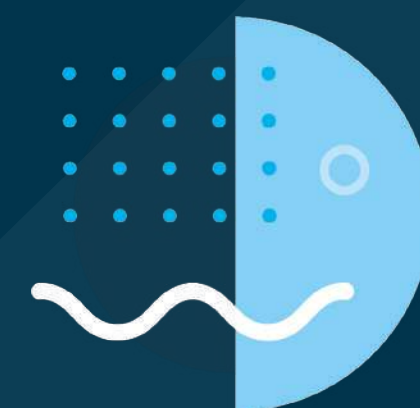
O mundo passa por um período de volatilidade e incertezas, e nesse momento um plano de previdência é mais importante do que nunca. Nosso time de investimentos segue resiliente e atento acompanhando os movimentos do mercado para saber os momentos de aproveitar oportunidades ou de adotar estratégias defensivas, sempre com o foco de longo prazo que faz parte da natureza previdenciária.

E não foi só nossa equipe de investimentos que trabalhou ao longo de 2024. O time da VisteonPrev trabalha continuamente na busca da excelência em prover benefícios previdenciários de qualidade para os aposentados e pensionistas inscritos em nosso plano, enquanto gerencia os recursos dos participantes ainda em atividade, que depositam em nosso trabalho sua confiança de que o benefício complementar à Previdência Social que receberão no futuro lhes traga mais segurança e conforto nesta fase da vida.

Recomendamos a leitura deste Relatório Anual na íntegra. Nele, você pode acompanhar nossos números no ano, como o patrimônio da entidade, dados de nossa população, as despesas da entidade, os resultados dos investimentos e a situação atuarial do plano, entre outras informações.

Boa leitura.

Diretoria Executiva





# QUEM É A VISTEONPREV?

A Visteon Brasil Previdência Privada – VBPP é uma entidade de previdência complementar criada pela Visteon para administrar os recursos do Plano de Aposentadoria Visteonprev que a empresa oferece aos seus funcionários.



# NÚMEROS DA ENTIDADE

Acompanhe alguns dos nossos números:  
Em 31/12/2024, o patrimônio total da **VisteonPrev** era de

**R\$ 154,5 milhões.**

Este valor equivale às reservas matemáticas dos **2.772 participantes** do plano em **dez/2024**, sendo:

Participantes	
Ativos	611
Autopatrocinados	27
Aguardando BPD	1.994
Aposentados	140
Pensionistas	0
Total	2.772



Durante o ano de 2024, o **Plano de Aposentadoria VisteonPrev** recebeu **R\$ 2.531.000** em contribuições das patrocinadoras e **R\$ 1.471.000** em contribuições de participantes. No ano, foram pagos **R\$ 9.932.000** em benefícios.



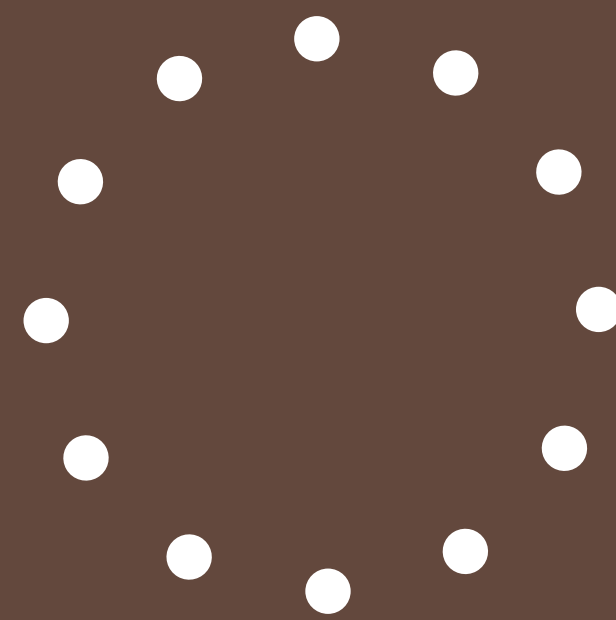
O Plano de Aposentadoria Visteonprev é patrocina-  
do por **4 empresas**.

# O QUE VOCÊ DEVE ACOMPANHAR?

O seu patrimônio no **Plano de Aposentadoria Visteonprev** é uma reserva muito importante para a sua aposentadoria, pois será uma renda adicional ao benefício que você receberá da Previdência Social (INSS) quando decidir se aposentar.

Anualmente, a **VisteonPrev** prepara um relatório anual como este para fornecer informações sobre os resultados do exercício anterior. Dessa forma, você pode acompanhar as posições **financeira, patrimonial, atuarial e dos investimentos** do seu plano e da Entidade.

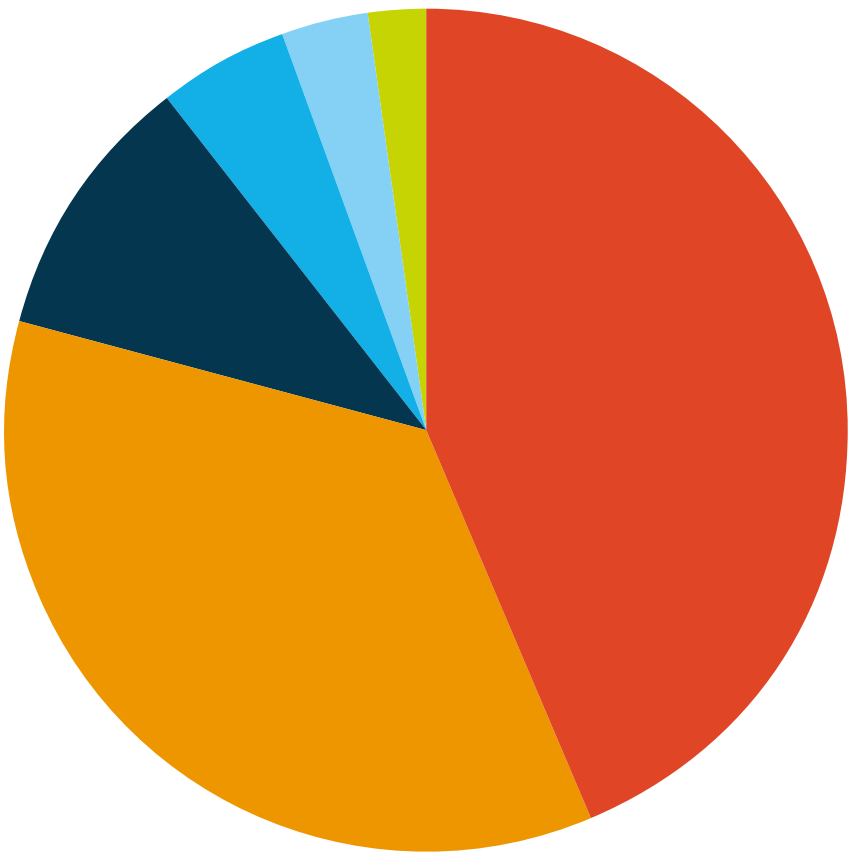
É como uma “prestação de contas” quanto às atividades da Entidade, para que você tenha a certeza que o seu dinheiro está sendo administrado de forma prudente e eficiente.



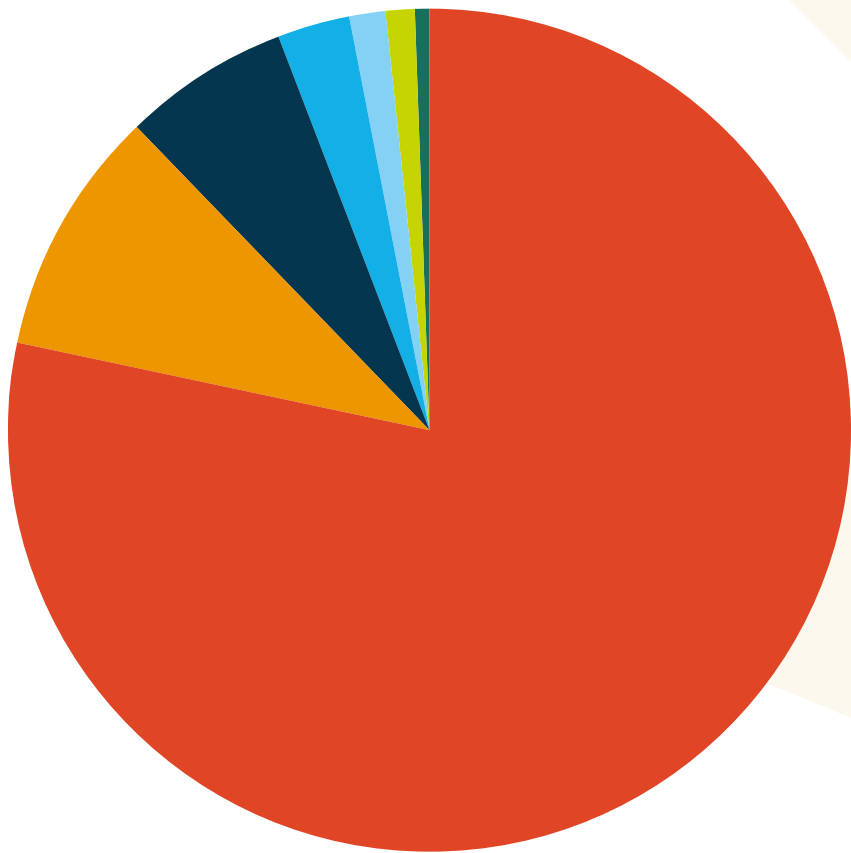
# DESPESAS DA VISTEONPREV

Para a manutenção das suas atividades diárias, a VisteonPrev precisa contar com uma estrutura que permita fazer tudo acontecer da forma mais prática e segura possível. Para suprir essas necessidades, são destinados recursos para custear as despesas com a administração da entidade e dos investimentos do plano.

Acompanhe a distribuição das despesas da Entidade em 2024.



Despesas Previdenciais		
Gestão/Planejamento Estratégico	632.288,06	43,8%
Pessoal e Encargos	512.338,37	35,5%
Consultoria dos Investimentos	147.413,21	10,2%
Tributos (PIS/COFINS/TAFIC)	75.209,58	5,2%
Consultoria Atuarial	47.474,45	3,3%
Despesas Gerais	28.181,21	2,0%
Total	1.442.904,88	100%



Despesas com Investimentos		
Taxa de Administração	313.178,96	78,5%
Taxa CETIP	37.139,28	9,3%
Despesas CVM	25.298,28	6,4%
Auditoria	11.709,99	2,9%
Taxa ANBIMA	5.021,09	1,3%
Taxa SELIC	4.935,94	1,2%
Outras Despesas	1.714,77	0,4%
Total	398.998,31	100%

As despesas administrativas são custeadas por meio de contribuições mensais feitas pelas patrocinadoras do plano, pelos participantes Autopatrocinados e por aqueles que optaram pelo instituto do Benefício Proporcional Diferido.

Os indicadores de gestão do custeio administrativo utilizados são os previstos na legislação vigente, ou seja: taxa de administração e taxa de carregamento / as despesas administrativas em relação ao total de participantes, aos recursos garantidores, ao ativo total e às receitas administrativas / as despesas de pessoal / a evolução do fundo administrativo.



# INFORMAÇÕES ATUARIAIS

A situação atuarial de um plano de aposentadoria reflete a sua capacidade de cumprir com os seus deveres em relação aos seus participantes e assistidos, ou seja, hoje e no futuro.

Anualmente, a VisteonPrev contrata uma consultoria especializada para analisar os números e resultados do Plano de Aposentadoria Visteonprev e elaborar o Parecer Atuarial. Nesse documento é apresentada a situação financeira-atuarial do plano, conforme apresentamos na tabela abaixo.

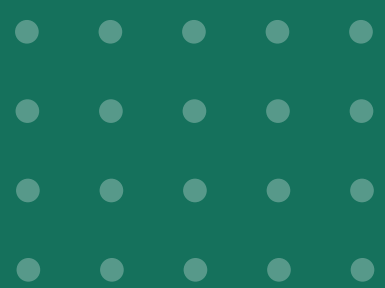
Sendo assim, é possível verificar se o plano está em dia, através de uma comparação relativamente simples: o Patrimônio de cobertura do Plano deve ser sempre maior ou igual às Provisões Matemáticas do Plano. Para entender melhor, veja abaixo os resultados do Plano de Aposentadoria Visteonprev e o que cada valor representa:

Plano de Aposentadoria Visteonprev		
ITEM	R\$	
Patrimônio de Cobertura do Plano	151.502.074,73	Valor que a Visteon Prev possui para cobrir os benefícios futuros dos participantes.
Provisões Matemáticas	148.916.113,01	Valor calculado pela consultoria e que deve ser provisionado pela Visteon Prev para cumprir com as suas obrigações com os participantes e assistidos.
Benefícios Concedidos	69.577.935,50	Divisão das Provisões Matemáticas que demonstra valores a serem pagos atualmente aos assistidos.
Benefícios a Conceder	79.338.177,51	Divisão das Provisões Matemáticas que demonstra valores a serem pagos no futuro aos participantes ativos.
Equilíbrio Técnico	2.585.961,72	Resultado da diferença entre Patrimônio de Cobertura do Plano e Provisões Matemáticas. Se for positivo, existe superávit no plano e, se negativo, déficit
Fundos	3.030.441,18	Fundos com funções específicas diferentes do pagamento de benefícios dos participantes.



A WTW, consultoria especializada e responsável pelos cálculos, após analisar os resultados da avaliação atuarial do Plano de Aposentadoria Visteonprev, concluiu que o plano está superavitário, tendo suas obrigações integralmente cobertas pelo Patrimônio de Cobertura do Plano.





# INVESTIMENTOS

## Desempenho econômico em 2024



**RENDA FIXA**

No começo do período, as expectativas para o ano de 2024 eram positivas e se esperava que finalmente o risco pagasse a conta. O IPCA projetado pelo Banco Central apontava uma inflação recuando e uma taxa Selic sofrendo várias quedas chegando a números menores de dois dígitos. Esse cenário não se concretizou, pelo contrário, vimos uma inflação crescente e um Banco Central tendo que aumentar os juros. O principal fator para esse cenário acontecer foi uma política fiscal fraca por parte do governo, onde o pouco comprometimento pela contenção de gastos foi percebido como um deterioro claro e um aumento de risco país. Um ano que começou em 11,75% de taxa básica de juros, acabou com 12,25% de Selic e com sinalizações de mais altas nas próximas reuniões do COPOM. Por outro lado, o cenário externo também não favoreceu o mercado local e em dezembro o FED (Banco Central Americano) fechava o ano com o terceiro corte consecutivo de juros chegando a 4,50% (quase 1% menos que no começo do ano). Além disso, o real sofreu uma desvalorização relevante, chegando a ser cotado em R\$ 6,20 por dólar no mês de dezembro, sendo considerado o pior desempenho de uma moeda no mundo em 2024.

Contrário de 2023, o índice de melhor retorno foi o mais conservador e o ligado à taxa Selic, o índice IMA-S, com retorno de 11,11% no ano. Já para os indicadores com risco de mercado, o IMA-B 5 (índice de inflação curta) rendeu 6,16%. Por outro lado, o IRF-M que faz referência às taxas de juro pré-fixadas teve um modesto retorno de 1,86% em 2024. Finalmente como era de se esperar, o indicador que possui a maior volatilidade trouxe os piores retornos, o IMA-B 5+ teve retornos negativos em -8,63%. Não podemos deixar de mencionar a estratégia de crédito, que apesar de ter um ano 2023 conturbado, em 2024 conseguiu se estabilizar e trouxe retornos positivos para as carteiras mesmo que em patamares mais espremidos.

**RENDA VARIÁVEL**

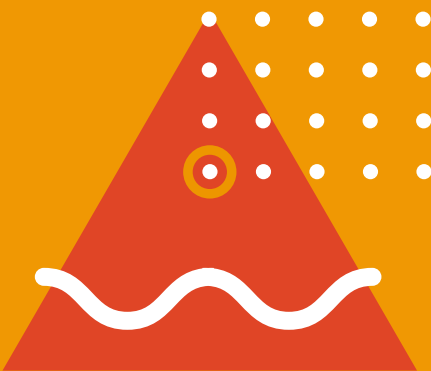
Foi um ano duro para o segmento de ações. O índice Ibovespa fechou 2024 com -10,36%, pior desempenho desde 2021. Os principais fatores para essa desvalorização do mercado acionário foram as incertezas fiscais dada a falta de vontade política para a conclusão de algumas reformas importantes como a tributária. Além disso, a política de gastos elevados do governo em conjunto com uma inflação resiliente afetaram o mercado. Fatores externos também influenciaram os preços internos e gerou mais pressão em uma inflação já alta. O índice IbrX, mesmo que levemente melhor que o Ibovespa seguiu a tendência e rendeu -9,71%. Os últimos dois trimestres do ano foram os mais contrastantes, enquanto o terceiro trimestre deu um impulso nos dados e um gás na renda variável, tendo retorno de 6,43%, o último trimestre do ano sofreu muita volatilidade chegando a -8,59%.

**INVESTIMENTO NO EXTERIOR**

O investimento no exterior, especialmente os mandatos de renda variável com exposição cambial foram o destaque para os portfólios das EFPC. O índice MSCI world em reais, conseguiu gerar um retorno de 49,65% em 2024, retorno muito acima da média de qualquer classe de ativo local.

Importante destacar que tanto para os mandatos que obtiveram bons resultados quanto para os mandatos com performance aquém do esperado, a Entidade realiza um trabalho de vasto acompanhamento para monitoramento e tomada de ação, que busca sempre trazer os melhores resultados para seus participantes.





# Política de investimentos

Define as diretrizes de aplicação dos recursos do Plano de Aposentadoria Visteonprev.

Alocação dos recursos por segmento para 2025		
Limites de aplicação por segmento	Mínimo	Máximo
Renda Fixa	70%	100%
Renda Variável	0%	20%
Investimentos Estruturados	0%	0%
Investimentos no Exterior	0%	10%
Imóveis	0%	0%
Empréstimos	0%	0%

# Demonstrativo dos investimentos

A gestão dos investimentos é 100% terceirizada.

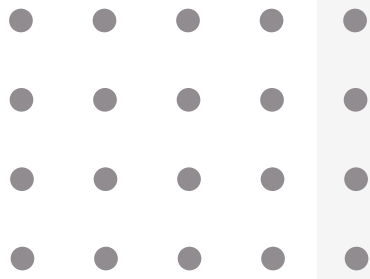


Alocação dos ativos por segmento

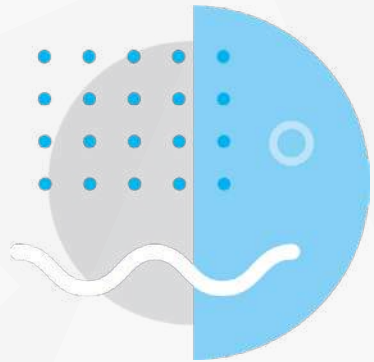
Plano de Aposentadoria Visteonprev		
Segmento	R\$	%
Renda Fixa	135.430.405	88,03%
Renda Variável	8.347.387	5,43%
Investimentos Estruturados	0	0%
Investimentos no Exterior	10.065.113	6,54%
Imóveis	0	0%
Empréstimos	0	0%
Total	153.842.905	100%

Alocação dos ativos por gestor

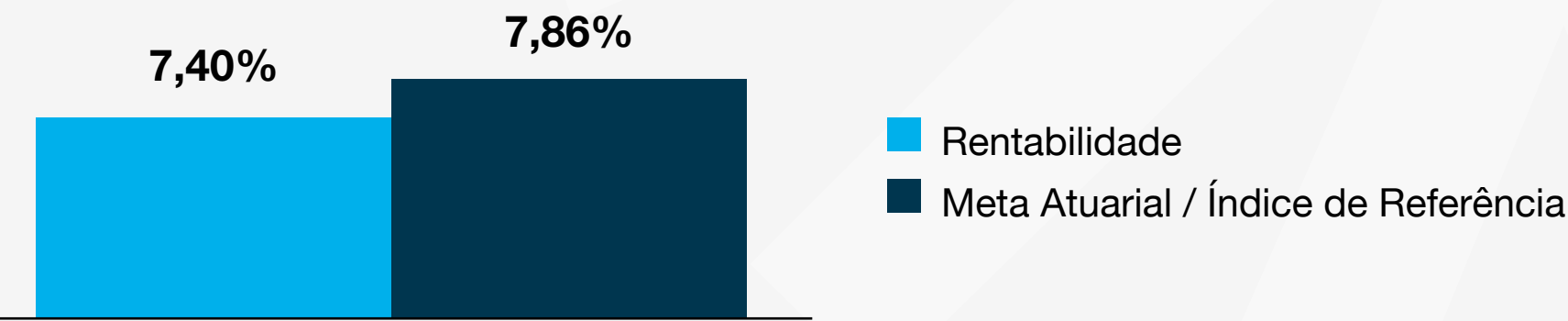
Plano de Aposentadoria Visteonprev		
Gestor	R\$	%
BNP Paribas	76.098.514	49,47%
Itaú	77.744.391	50,53%
Total	153.842.905	100%



# Rentabilidade obtida em 2024



Plano de Aposentadoria Visteonprev



Descrição Índice de Referência

42,5% (IMA-S) + 8,5% (IRF-M) + 29,75% (IMA-B 5) + 4,25% (IMA-B 5+) + 10% (IBrX) + 5% (MSCI World (BRL))

## ENTENDA OS ÍNDICES DE MERCADO

**IMA – Índice de Mercado ANBIMA:** é uma família de índices que representa a evolução, a preço de mercado, de carteira de títulos públicos negociados pelo Tesouro Nacional. Existem o IMA-Geral e 4 subíndices de acordo com os indexadores dos títulos, são eles: IMA-B (composto por NTN-Bs), IMA-C (composto por NTN-Cs), IRF-M (composto por LTNs e NTNfs) e IMA-S (composto por LFTs).

**IBrX:** índice de preços que mede o retorno de uma carteira teórica composta pelas 100 ações de maior negociabilidade e representatividade do mercado de ações brasileiro.

**MSCI World:** Índice de ações globais calculado com base nas cotações de grandes empresas em 23 países desenvolvidos.

A entidade não possui ativos em carteira própria ou fundos exclusivos em default.

A entidade não utiliza aspectos de sustentabilidade econômica, ambiental, social e de governança na análise de riscos.



#### **Visteon Brasil Previdência Privada - VBPP**

 Av. Orlando Bergamo, 1062 – Sala 1  
Cumbica – Guarulhos – SP

 (11) 2678-9121 / (11) 2678-1207

 [VisteonPrev.participante.com.br](https://VisteonPrev.participante.com.br)

